

大豆需肥规律及施肥技术

中海化学科技发展部
沈兵



主要内容

- 大豆需肥特点
- 大豆施肥原则
- 撒可富大豆肥
- 大豆施肥方法
- 大豆施肥效果
- 大豆缺素症状

一、大豆需肥特点

大豆籽实养分含量丰富：

每100千克子实吸收的氮素8.1~10.1公斤，磷（P₂O₅）1.8~3.0公斤，钾（K₂O）2.9~6.3公斤。

撒可富高磷肥
350kg/H

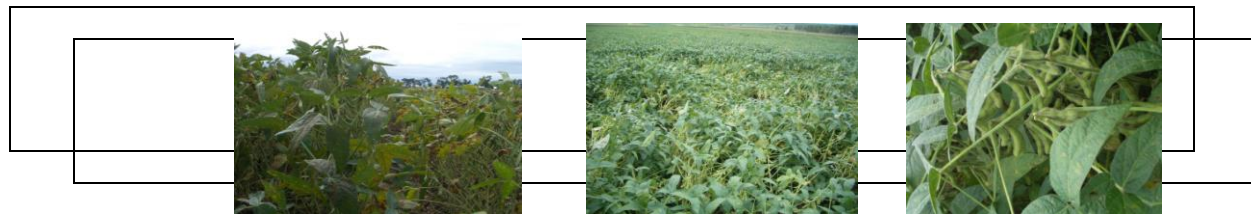
- 1、大豆是豆科作物，可以**自身固氮**，但生长前期需要一定的氮素。
- 2、大豆对**钙、镁、硫**的需求较高，需求量一般比磷素高。

A photograph of a soybean field. The plants are lush green and densely packed. In the foreground, a blue sign is placed in the soil, supported by a white stake. The sign contains white text. In the background, there are utility poles and a clear sky.

撒可富配方肥
260kg/H

二、大豆施肥原则

- ④ 基肥为主。
- ④ 根据生长需要追施磷钾肥。
- ④ 大豆一般用复合肥做基肥时，不再追肥。



三、撒可富大豆肥



农业科学技术力量支持



李家康
(中国农科院)



林 葆

全年聘请各省市资深专家70余位，连续聘请至少4年以上。

常年协作单位

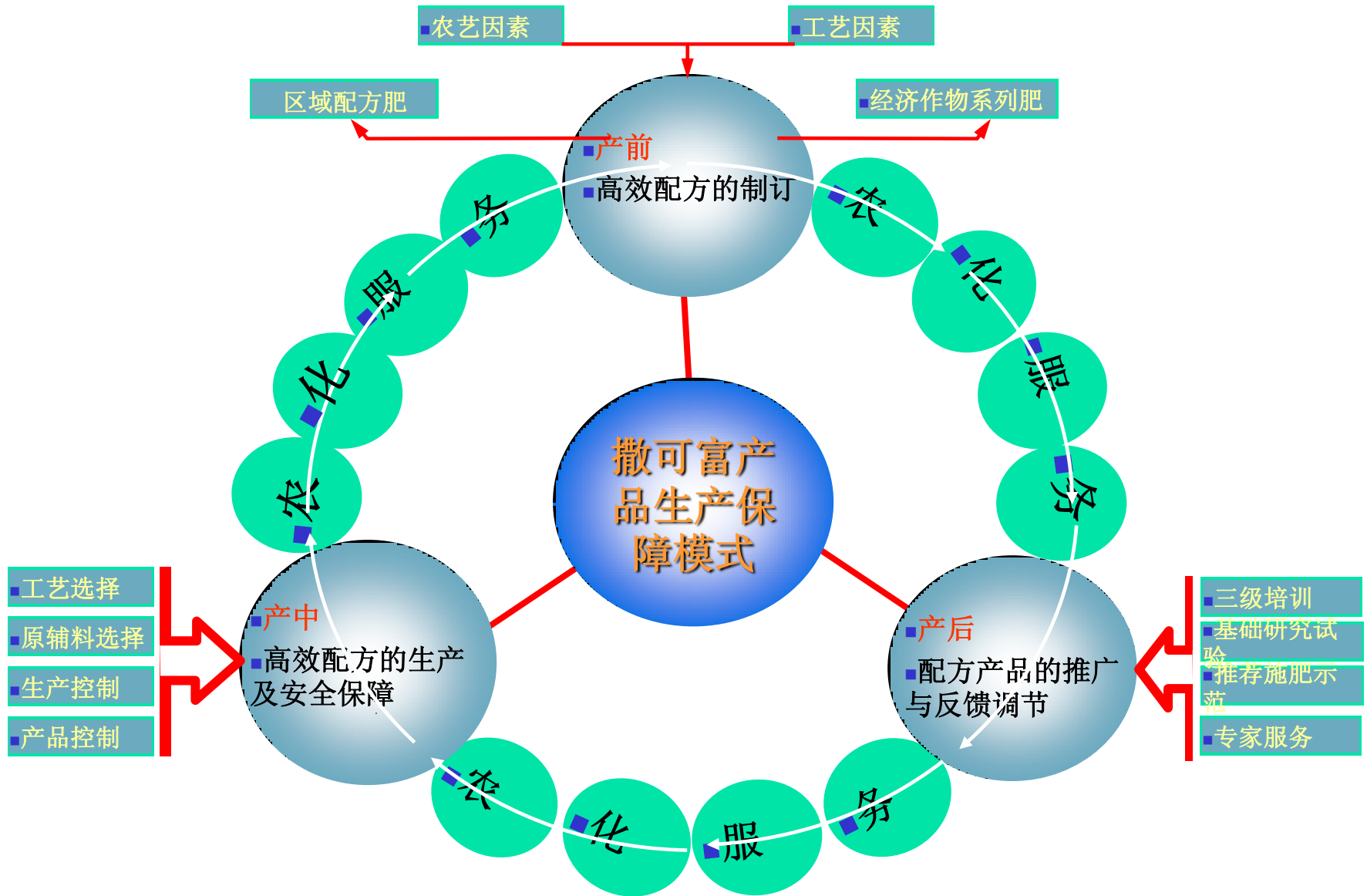
中国农业科学院 (北京市)
黑龙江农业科学院 (黑龙江)
中国农业大学 (北京)
吉林农业大学 (吉林)
南京农业大学 (江苏)
华南农业大学 (广东)

与全国近20个科研单位和农业院校友好合作进行复合肥料的研发、改善和肥料效果验证。

中阿化肥

撒可富全国农化服务中心 (集产品研发与肥效验证于一身)
技术开发部 (国家级实验室)

1、农化服务与产品保障模式图

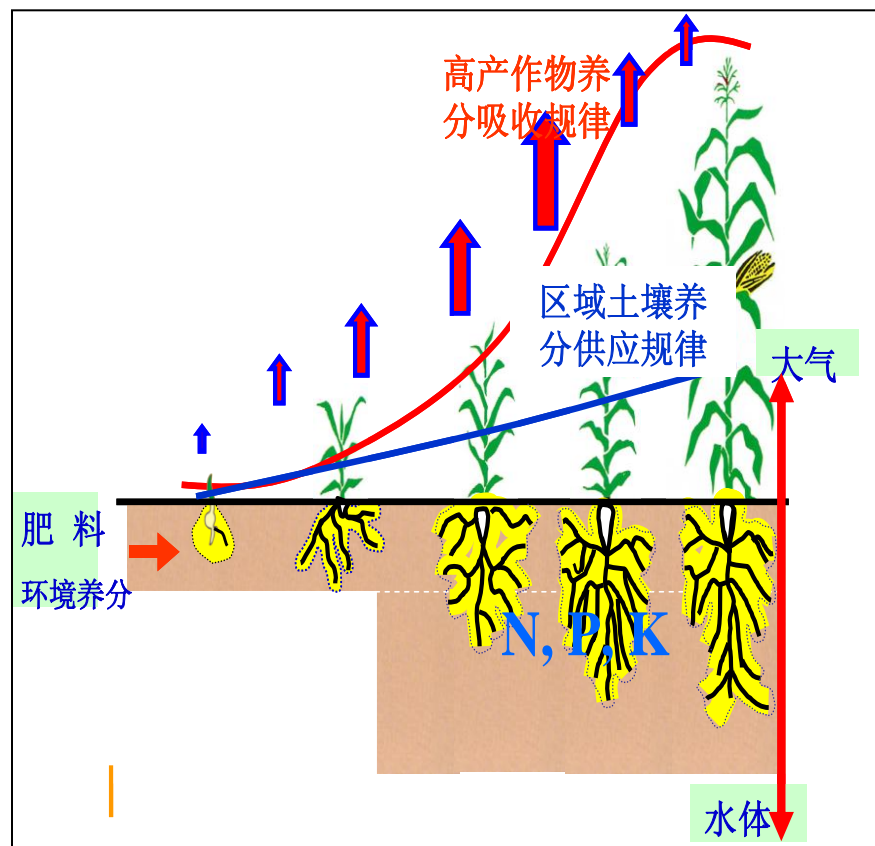
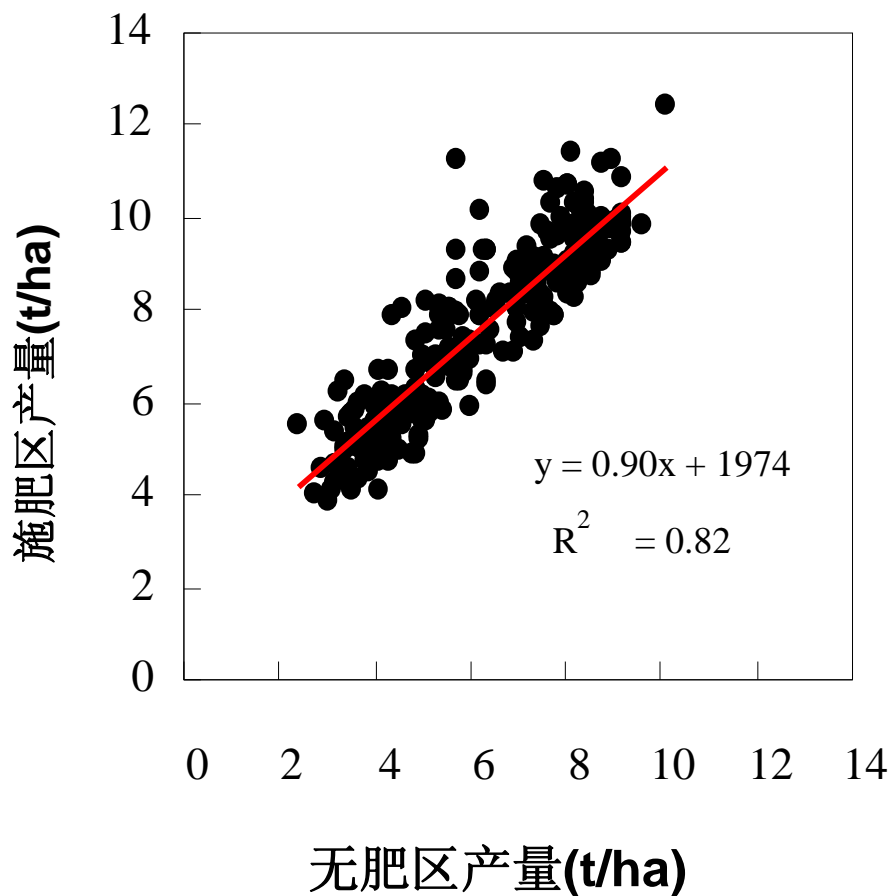


在全国范围内
设立100个左右
固定试验点
进行肥效跟踪



大田作物专用肥的研发策略

依据大田作物对土壤养分依赖性极大的特点，作物专用肥配方制订时应同时考虑区域土壤养分供应特征及作物养分需求规律



撒可富大豆肥

专用肥: 15-23-10

15-20-10

通用肥: 15-15-15

16-16-16

17-17-17

施肥品种	15-23-10	试验单位	黑龙江农垦总局九三科学研究所		试验人	宋喜清
试验地点	九三科研所实验基地			试验时间	2005	
施肥方法	基施			供试作物	大豆	
使用效果						
处理1	撒可富15-23-10 20公斤/亩。					
处理2	其他复合肥20公斤/亩。					
不同处理	亩产量(kg)		增产量(kg)		增产幅度(%)	
撒可富	243		8		3.4	
其他复合肥	235		0		0	

施肥品种	15-23-10	试验单位	黑龙江农业科学院土壤肥料研究所		试验人	吴英
试验地点	绥棱县后头乡			试验时间	2005	
施肥方法	基施			供试作物	大豆	
使用效果						
处理1	撒可富15-23-10 17.5公斤/亩。					
处理2	其他复合肥25公斤/亩。					
不同处理	亩产量(kg)	增产量(kg)	增产幅度(%)			
1	243	8	3.4			
2	235	0	0			

四、大豆施肥方法

根据地力和雨水情况，每亩施用撒可富肥料15-25公斤，可以采用撒施或沟施。

撒可富高磷肥 300kg/H
+ 俄钾 19.95kg/H

§ 荚多。

§ 粒圆。

§ 抗旱。

§ 出油率高。



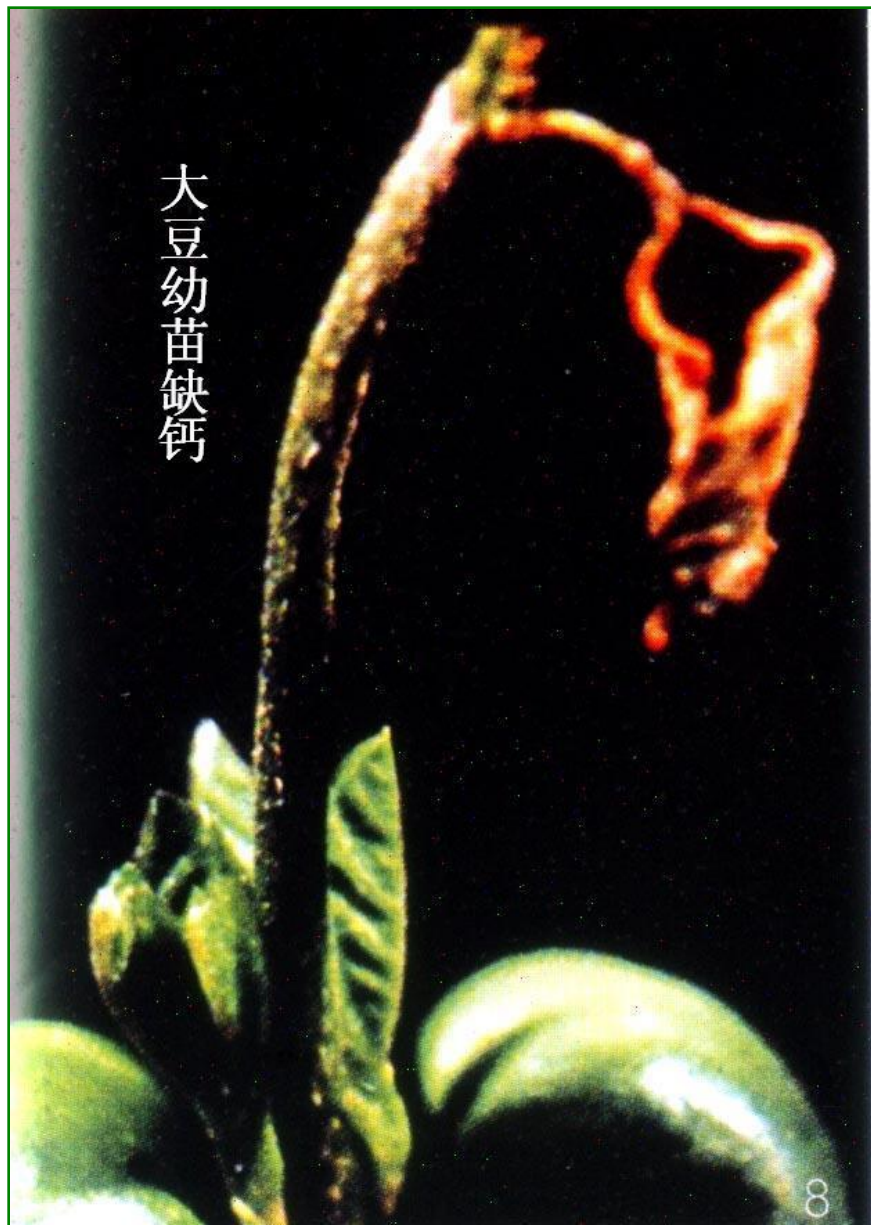
五、大豆施肥效果

六、大豆缺素症状

缺钼：叶片厚而皱，叶色发淡，并出现许多细小的灰褐色斑点，叶片边缘向上卷曲，呈杯状，而且根上的根瘤数量少、根瘤也小、生长发育不良，严重降低大豆的产量和品质。



大豆幼苗缺钙



8

大豆缺钾



12

田间大豆缺钾



13



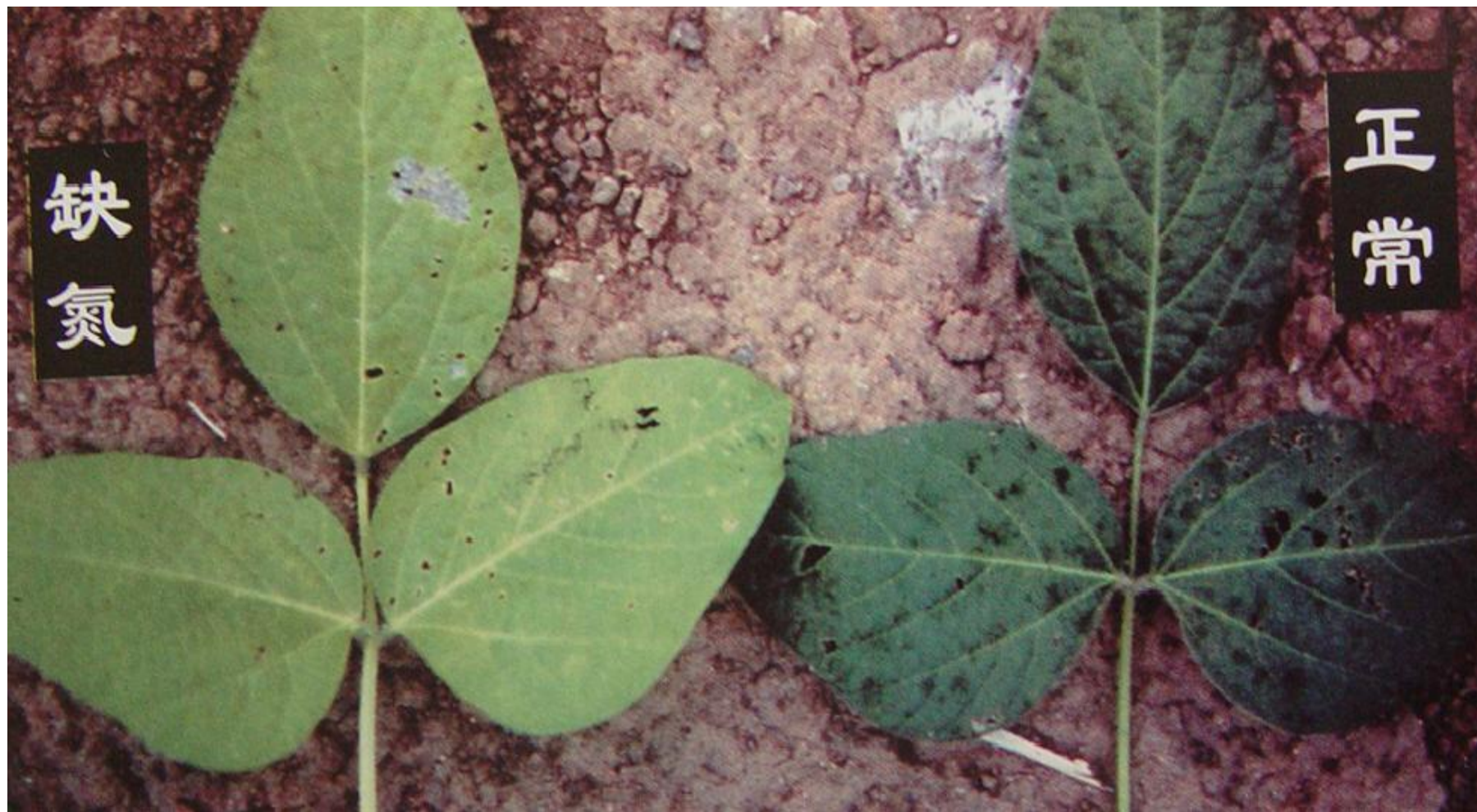
缺氮：叶小叶黄、茎秆细，子粒瘪。



大豆缺氮

缺氮

正常



大豆缺钙



新叶不展老叶灰斑，叶脉棕色，叶柄下垂

大豆缺钾
缺钾：老叶枯黄，茎秆细弱，抗旱、抗病性差，易倒伏。



缺磷：叶片暗黑无光泽，叶边缘发紫，根系少，植株矮小。



开花后叶片出现棕色斑点，茎为暗红色



大豆
缺硫

新叶呈淡黄色，全株变黄；叶片较小，节间变短

大豆叶片

(USDA波多黎各,
Cibe博士)

正常



NO DEFICIENCY

缺硫



S DEFICIENCY

缺硫似缺氮老叶有棕斑根发育差。

大豆叶片

镁过量

缺镁



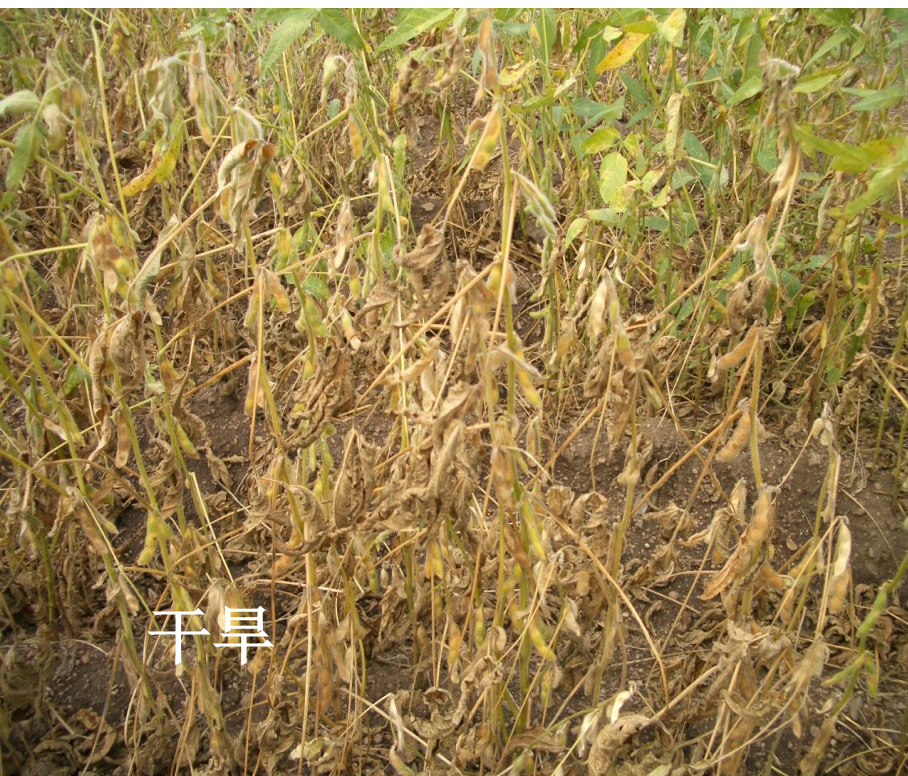


大豆
缺锰

大豆缺锌 (美国堪萨斯州)



缺锌大豆叶脉间呈现柠檬黄及褐色斑



阳光 雨露 撒可富

谢谢!

